



# 2013 Good Design Award

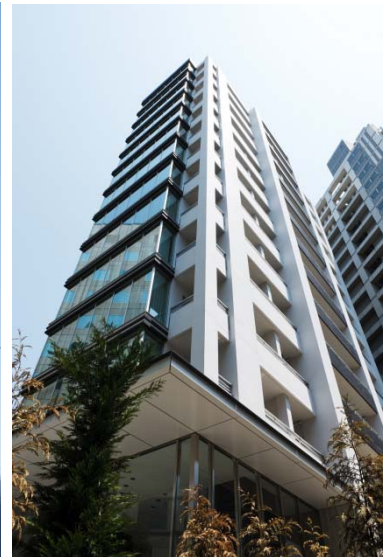
本年度もグッドデザイン賞を受賞いたしました。

2004年の初エントリー以来、  
20プロジェクトの受賞となります。

公益財団法人日本産業デザイン振興会が主催する「2013年度グッドデザイン賞」  
(Gマーク)を下記プロジェクトにて本年も受賞することができました。

モリモトはこれからも優れたデザインのマンションを目指して参ります。

■ローレルアイ恵比寿ピアース ■渋谷区恵比寿1丁目《分譲マンション》



株式会社モリモトが近鉄不動産株式会社(本社:大阪市天王寺区)と  
共同開発をした「ローレルアイ恵比寿ピアース」。

Good is not enough



# Good Design 受賞プロジェクト<2010>

## ■クレセント船堀 ■東京都江戸川区宇喜田町《分譲マンション》



周辺の主要タウンとして発展を進める「船堀駅」より徒歩8分、全93戸の集合住宅。整備が進む駅周辺の一方で、船堀街道沿いには殺風景で雑然とした街並みが続く。この一角で本集合住宅がひとときわ輝くアクセントとなることで、美しい街並み形成へのトリガーとなり、地域活性の一助となれることを目標とした。既存分譲マンション等の建物とは明確に一線を画すデザイン戦略を志向し、ガラス×金属×コンクリートを巧みにマッチングさせ、かつ表裏のファサードにそれぞれ違う美しい表情を与えた。顕在する多様なユーザーニーズに対応するため、ユニットは50㎡台?100㎡台まで、シングルからファミリーまで対応可の構成とした。



# Good Design 受賞プロジェクト<2009>

## ■クレセント川崎タワー ■川崎市幸区中幸町《分譲マンション》



近年めまぐるしい再開発の進む街「川崎駅前周辺地区」に位置し、川崎駅徒歩5分、敷地面積4,283.62㎡、地上38階地下2階建て総戸数365戸の免震構造の超高層タワーマンション。

川崎市総合設計制度により、敷地内に空地66%の公開空地を有し豊かな植栽や水盤を設け、周辺環境や街並みを考慮した計画としており、住民のみならず、地域住民の憩いの場所を設けるなど周辺地域との調和を目指した。

外観は、現代的なガラスファサードとし、商業施設が建ち並ぶ商業地域の中であっても川崎駅前のランドマークとなり、地域の活性に貢献することを目標としている。ユニット構成は多様化するユーザーの価値観に応えられるものとした。

## ■イプセ市ヶ谷 ■東京都新宿区谷薬王寺町《賃貸マンション》



本建築は昔ながらの良き周辺環境を持ちながら、公共交通からのアクセスの利便性も良い貴重なロケーションに計画した。従って、この建築にとっては周辺環境をいかに有効に取り込み融合させるかがテーマ。

具体的には、すべての住戸を西側に向け、高低差をデザインに積極的に取り入れ、さらに梁を利用して内外が逆転した縁側(ベンチ)をつくり、フレームのないガラスによって内部と外部を視覚的につなげることを試みている。

外観については、ホワイトボックスの形態をとり、ちょうど美術館がそうであるように不特定多数の人が様々に使ニュートラルな建築として静かな周辺環境に対して存在を主張している。



# Good Design 受賞プロジェクト<2008>

<生活領域／戸建て住宅・集合住宅>

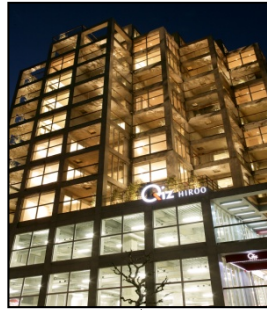


ディアナコート成城翠邸

## ■東京都世田谷区砧 《分譲マンション》

移設困難な既存樹木を保存しながら、それを活用した商品価値の高い配棟・プランニングの試みがなされている。価値感にしばられすぎない多様なユニットが成立したことを評価したい。

<生活領域／戸建て住宅・集合住宅>



クイズ広尾

## ■東京都港区南麻布 《商業・賃貸マンション》

街路を建物内に引き込み、商業空間と集合住宅を組み合わせることによって、都市的なコミュニティ空間をつくり出そうとしている。敷地は賑やかな表通りと裏通りの二面道路に面しているため、シ者を結びつけることによって都市的な界限性を演出している。

<生活領域／戸建て住宅・集合住宅>



イプセ恵比寿

## ■東京都渋谷区恵比寿 《賃貸マンション》

建物形状や外観、住戸プラン等で従来のマンションにありがちな殻を破り、新しいライフスタイルとタイプを提示している。

<産業領域／オフィス・商業施設、生産施設>



アルファマトリックス

## ■東京都中央区銀座 《商業・オフィス》

強烈な個性をもつテナントビルである。夜は凹面レンズのように動くシリンダー内部に内部のさまざまなアクティビティが映りこみ、幻想的なファサードへと変貌する。今後の街区の更新を見据えた上で、あえてスケールアウトした要素を取り入れることで、街区全体の発展を意図している作品。

<生活領域／戸建て住宅・集合住宅>



イプセ目黒鷹番

## ■東京都目黒区鷹番 《賃貸マンション》

古いマンションを構造、設備、内外装に渡って総合的に改修し、全く新しいイメージのマンションを創り出した点を評価した。

<生活領域／戸建て住宅・集合住宅>



イプセ目黒

## ■東京都目黒区上大崎 《賃貸マンション》

電車の騒音から住居を守る防音壁がランドマークにもなるように注意深くデザインされている点が評価された。

<生活領域／戸建て住宅・集合住宅>



イプセ中延

## ■東京都品川区中延 《賃貸マンション》

容積率の割に高さ制限が緩やかである敷地の法的条件を生かして、1.5層の天井高を持つワンルーム住戸を集合させている。都市の多様なライフスタイルに対応した1.5層住宅のヴァリエーションの追求を今後とも期待したい。

<産業領域／オフィス・商業施設、生産施設>



コンカード博多

## ■福岡市博多区店屋町 《オフィス》

テナントオフィスのファサードを、おおぶりの内部ルーバーで構成した作品。この作品が穏やかな汎用性を獲得しようとする意思が感じられる。ガラスファサードには換気スリットがもうけられており、可動ルーバーから感じる開放性は、機能的な開放性とも結びついていることがわかる。

内は審査講評



# Good Design受賞プロジェクト<2004~07>

2004年受賞・建築デザイン



ネクストフォルム西麻布

●東京都港区西麻布  
《賃貸マンション》

従来の集合住宅のイメージを打ち破る敷地周辺の都市的状况に調和したファサードデザインが見られる。

2006年受賞・建築デザイン



IPSE大塚

●東京都豊島区南大塚  
《賃貸マンション》

エレベーションが評価できる。

2005年受賞・建築デザイン



Qiz恵比寿

●東京都渋谷区恵比寿  
《商業施設・賃貸マンション》

商業空間、住居空間の複合にふさわしい見栄えのある楽しいデザインが評価できる。

2006年受賞・建築デザイン



Qiz青山

●東京都渋谷区神宮前  
《商業施設》

テナントビルとしての新しい提案がみられる。

2005年受賞・建築デザイン



代官山プロジェクト

●東京都渋谷区恵比寿西  
《賃貸マンション》

住居空間、事務所空間、いずれにも対応できるクリーンでモダンなファサードが評価できる。

2007年受賞・商品住宅



IPSE新丸子

●神奈川県川崎市中原区  
《賃貸マンション》

見過ごされがちな北側の眺望を生かして、24㎡の1Rとは思えない広がりのある豊かな住戸を実現させている。高い天井高の一部を1.5層として活用することで、マンションの新しい住まい方を提示している。

2005年受賞・建築デザイン



IPSE都立大学

●東京都目黒区緑ヶ丘  
《賃貸マンション》

今までのコンバージョンにはない斬新なファサードの作り方が注目に値する。新しい提案が評価できる。

2007年受賞・商品住宅



IPSE学芸大学

●東京都目黒区柿の木坂  
《賃貸マンション》

間口16mもある横連装の窓がワンルームマンションらしからぬ斬新な外観を創出している。住戸もインナーテラスを設けたり、逆梁にして天井を明るくしたりと、光や風を取り込もうとする工夫が随所にみられる。